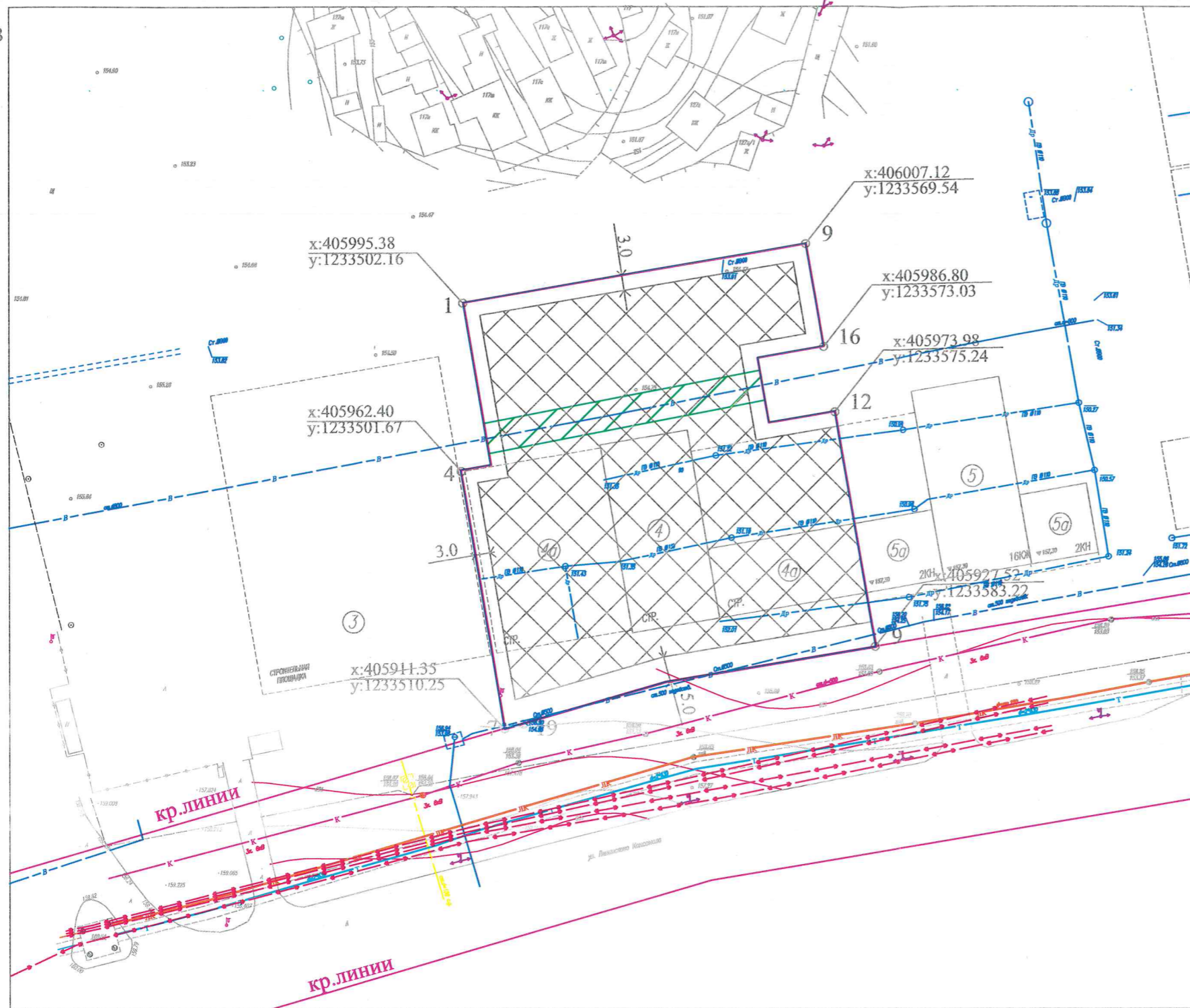
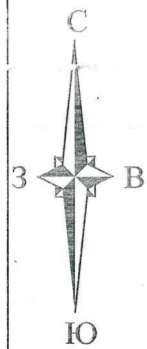


# 1. Чертеж градостроительного плана земельного участка и линий градостроительного регулирования



## ЭКСПЛИКАЦИЯ

№ п/п	Наименование объекта капитального строительства	Примечание
1	Отсутствует	

### Примечания

М 1:1000

Площадь земельного участка 5696 кв.м

Чертеж градостроительного плана земельного участка разработан " 13 " 11 20 17.

Чертеж градостроительного плана земельного участка разработан на топографической основе, выполненной в 2017 г. ООО "Изыскатель"

## Ситуационный план М 1:10000



### Условные обозначения

- Граница земельного участка
- Номер точки поворота границы земельного участка, координаты поворотных точек
- Красная линия улиц и магистралей
- Граница допустимого размещения объектов капитального строительства (не распространяется на линейные объекты)
- Места допустимого размещения объектов капитального строительства (не распространяется на линейные объекты)
- Минимальные отступы от границ земельного участка объектов капитального строительства (определяются в соответствии с местными и (или) республиканскими нормативами градостроительного проектирования, требованиями технических регламентов, национальных стандартов, сводов правил, утвержденных в установленном порядке, заданием на проектирование объектов и другими нормативными правовыми документами)
- Существующие здания
- Граница зон действия публичных сервитутов
- Границы зон планируемого размещения объектов капитального строительства для государственных или муниципальных нужд
- Здания, подлежащие сносу (черный контур 0,1 мм, крестики черный цвет)
- Санитарно-защитная зона производственно-коммунальных объектов
- Водоохранная зона реки
- Охранная зона газопровода 3 м. в каждую сторону от трубопровода
- Охранная зона водопровода 3 м. в каждую сторону от трубопровода
- Охранная зона канализаций, ливневой канализации, дренажа 3 м в каждую сторону от трассы
- Охранная зона теплотрассы 2 м., 4 м в каждую сторону от трассы
- Охранная зона кабеля связи 2 м. в каждую сторону
- Охранная зона электрокабеля, ЛЭП

Заказчик: ООО "Лидер"					
Адрес: Чувашская Республика, г.Чебоксары, (мкр., огранич.ул.Эгерский б-р, Л.Комсомола, Машиностроительный пр., речка Малая Кувшинка)					
Изм.	Кол.уч	Лист	№ док	Подпись	Дата
Начальник	Лукин С.В.				
Зам. начальника	Лукина Л.В.				
Нач. отдела	Степкова В.А.				
Вед. отдела	Катанникова И.				
Исполнитель	Алексеева И.И.				
Градостроительный план земельного участка				Стадия	Лист
Чертеж градостроительного плана земельного участка М 1:1000					3
				МБУ "Управление территориального планирования" г.Чебоксары	